

# **Ersatzteilkatalog**

## **Spare-parts catalog**

**4 WG 200(555/5)**

ZF-Stücklisten-Nr. / ZF parts-list number: 4644.024.146

**Bildtafelübersicht zu / Overview of figures for:**

Materialnr. / Material number	Benennung / Description	Technische Info / Technical info
4644.024.146	4 WG 200(555/5)	JOINT VENTURE RADLADER ZL50F/ZL50D

Bildtafel Figure	Sachnummer Product number	Benennung	Technische Info Technical info	Description	Menge Quantity	Einheit Unit
464413026300	4644.130.263	MOTORANSCHLUSS	ANSCHL.UEB.ZWISCHENRING JOINT VENTURE	ENGINE CONNECT.	1	Stk
416603407000	4166.034.070	WANDLER	JOINT VENTURE	CONVERTER	1	Stk
464410213400	4644.102.134	ANTRIEB	Z=52 HVZ OHNE WK JOINT VENTURE WG-200(555)	DRIVE	1	Stk
464410124900	4644.101.249	GETR.GEHAUSE	MIT 2.NA A=98 JOINT VENTURE	TRANSM.HOUSING	1	Stk
464410149100	4644.101.491	GETR.GEHAUSE	VERSCHLUSSTEILE JOINT VENTURE	TRANSM.HOUSING	1	Stk
464410823200	4644.108.232	VORGELEGEWELLE	Z=36(HVZ)LADERAUSF. JOINT VENTURE WG-200	COUNTERSHAFT	1	Stk
464415110350	4644.151.103	KUPPLUNG	NR.11/NR.20 JOINT VENTURE	COUPLING	1	Stk
464415144400	4644.151.444	KUPPLUNG	KV+K1 Z=63(HVZ)31(24GR) JOINT VENTURE WG-200/5 LADERAUSF.	CLUTCH	1	Stk
464415213510	4644.152.135	KUPPLUNG	NR.11/NR.20, WG-200/5 JOINT VENTURE WG-200/5 LADERAUSF.	COUPLING	1	Stk
464415253700	4644.152.537	KUPPLUNG	KR+K2 Z=63(HVZ)56-22(24 GR) JOINT V. WG-200/5 LADERAUSF.	COUPLING	1	Stk
464415312150	4644.153.121	KUPPLUNG	K3+K4 NR.30/40 JOINT VENTURE WG-200/5 LADERAUSF.	COUPLING	1	Stk
464415350900	4644.153.509	KUPPLUNG	K4+K3 Z=29(HVZ)37(24GR) JOINT VENTURE WG-200/5 LADERAUSF.	COUPLING	1	Stk
464410310700	4644.103.107	ABTRIEB	Z=43(24GR) OHNE TACHO JOINT VENTURE	OUTPUT	1	Stk
464410346700	4644.103.467	ABTRIEB	D=150 (8XM12X1,5X35) JOINT VENTURE	OUTPUT	1	Stk
464410904002	4644.109.040	FESTSTELLBREMSE	TYP 3024,	PARKING BRAKE	1	Stk
464410943800	4644.109.438	FESTSTELLBREMSE	D=180 (8X14X1,5X45) JOINT VENTURE	PARKING BRAKE	1	Stk
464415408000	4644.154.080	NEBENABTRIEB	1.MOT.ABH.KOAX.(M.2.NA) JOINT VENTURE	POWER TAKE-OFF	1	Stk
464415447600	4644.154.476	NEBENABTRIEB	MOTORABH.KOAX.SAE C 4-2 LOCH 12/24DP Z=14 WG-200(555) J.V.	POWER TAKE-OFF	1	Stk
464415503100	4644.155.031	NEBENABTRIEB	MOTORABH. JOINT VENTURE WG-200(555)	POWER TAKE-OFF	1	Stk
464415542000	4644.155.420	NEBENABTRIEB	SAE C 2/4-LOCH 12-24 DP 14Z MOTORABH. WG-200(555) JOINT V.	POWER TAKE-OFF	1	Stk
464410632500	4644.106.325	SCHALTUNG	TECHN.ANGABEN S.DECKBL. JOINT VENTURE	GEARSHIFT SYST.	1	Stk
464415934700	4644.159.347	SCHALTUNG		GEARSHIFT SYST.	1	Stk
464413800800	4644.138.015	FILTER	WECHSELFILTER JOINT VENTURE	FILTER	1	Stk
464412021300	4644.120.213	DRUCKREGLER	WANDL.DRUCKHALTEV.5BAR JOINT VENTURE AEPIII	PRESSURE REGULATOR	1	Stk
464412501610	4644.125.016	INDUKTIVGEBER	KOSTAL L=35(M18X1,5) JOINT VENTURE	INDUCTIVE TRANSMITTER	1	Stk

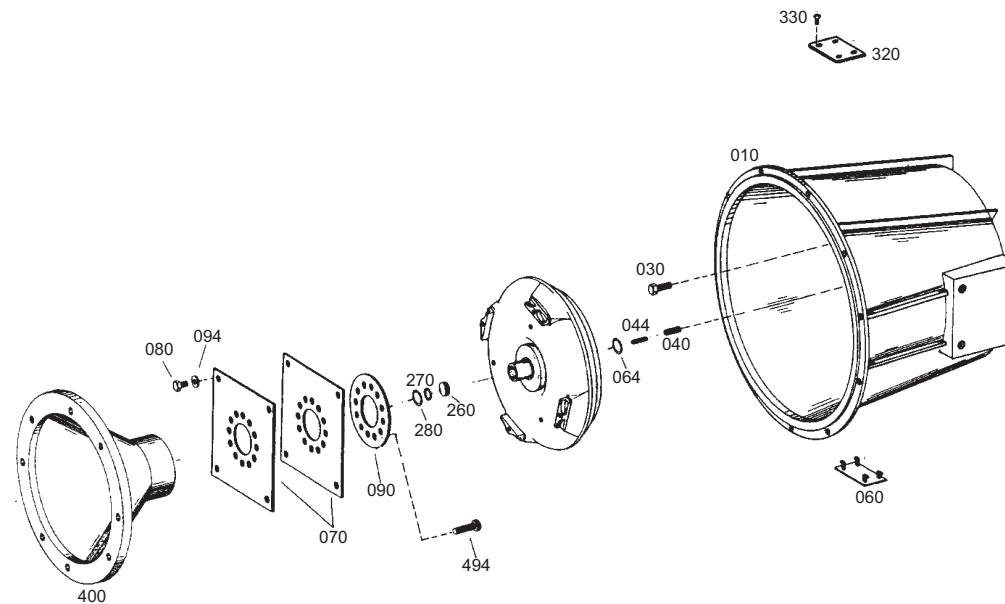
**Bildtafelübersicht zu / Overview of figures for:**

<i>Materialnr. / Material number</i>	<i>Benennung / Description</i>	<i>Technische Info / Technical info</i>
4644.024.146	4 WG 200(555/5)	JOINT VENTURE RADLADER ZL50F/ZL50D

<b>Bildtafel Figure</b>	<b>Sachnummer Product number</b>	<b>Benennung</b>	<b>Technische Info Technical info</b>	<b>Description</b>	<b>Menge Quantity</b>	<b>Einheit Unit</b>
464412547900	4644.125.479	INDUKTIVGEBER	VERSCHL.-T. (M18X1,5) JOINT VENTURE	INDUCTIVE TRANSMITTER	1	Stk
464413702200	4644.137.022	NOTLENKPUMPE	VERSCHLUSSTEILE JOINT VENTURE WG-200	EMERGENCY STEERING PUMP	1	Stk
464413107700	4644.131.077	EINFUELLSTUTZEN	MIT OLEMESSTAB J2 U.J4 JOINT VENTURE KURZE AUSF.WG-200	FILLER NOZZLE	1	Stk
464413141900	4644.131.419	EINFUELLSTUTZEN	VERSCHLUSSTEILE JOINT VENTURE WG-200	FILLER NOZZLE	1	Stk
464412115030	4644.121.150	OELLEITUNG	ELEKTR. DG-SCHALTUNG JOINT VENTURE	OIL PIPE	1	Stk
464219907600	4642.199.379	LOSTEILE	JOINT VENTURE	LOOSE PARTS	1	Stk

## Bildtafel / Figure:

Dokument / Document	Materialnr. / Material number	Benennung / Description	Technische Info / Technical info
4644.130.263-000-0-PLT 464413026300	4644.130.263	MOTORANSCHLUSS ENGINE CONNECT.	ANSCHL.UEB.ZWISCHENRING JOINT VENTURE



**Ersatzteilliste zu Bildtafel / Spare-parts list for figure:**

Bildtafel / Figure	Materialnr. / Material number	Benennung / Description	Technische Info / Technical info
464413026300	4644.130.263	MOTORANSCHLUSS / ENGINE CONNECT.	ANSCHL.UEB.ZWISCHENRING JOINT VENTURE

Pos.	Sachnummer Product number	Benennung	Technische Info Technical info	Description	Menge Quantity	Einheit Unit
0010	4644.330.385	ANSCHL.GEHAUEUSE	EN-GJL-200	CONNECTION HOUSING	1	Stk
0030	0636.010.460	6KT.SCHRAUBE	M 10 X 50	HEXAGON SCREW	14	Stk
0040	0631.329.100	SPANNSTIFT	10 X 40	SLOT.PIN	2	Stk
0044	0631.329.072	SPANNSTIFT	6 X 40	SLOT.PIN	2	Stk
0060	4139.301.485	DECKEL		COVER	1	Stk
0064	0634.306.287	O-RING	70 X 3	O-RING	1	Stk
0070	4644.330.239	MEMBRANE	IN 4644 330 197 C45 BK WW.WERKST.	DIAPHRAGM	2	Stk
0080	0636.016.221	6KT.SCHRAUBE	M 12 X 18	HEXAGON SCREW	4	Stk
0090	4644.330.228	SCHEIBE	IN 4644 330 227 ST50 F500 ZFN410	WASHER	1	Stk
0094	0630.001.049	SCHEIBE	13	WASHER	4	Stk
0260	4166.330.123	SCHEIBE	ST37	WASHER	1	Stk
0270	0634.313.260	O-RING	25 X 3	O-RING	1	Stk
0280	0630.502.015	SICHERUNGSRING	30X1,2	CIRCLIP	1	Stk
0320	4644.330.242	DECKEL	ST1203 F270 ZFN410	COVER	1	Stk
0330	0636.015.169	6KT.SCHRAUBE	M 10 X 12	HEXAGON SCREW	4	Stk
0400	4644.330.222	ZWISCHENRING	GG-25	INTERMEDIATE RING	1	Stk
0494	0636.900.127	ZYL.SCHRAUBE	M 12 X 30 UFK	CAP SCREW	12	Stk

ww = wahlweise / optional

NB = nach Bedarf / as required

ET = Ersatzteil / spare part

11.03.2009